

# 守山市中心市街地活性化交流プラザ テナント募集概要(案)

## 守山市中心市街地活性化交流プラザ テナント概要

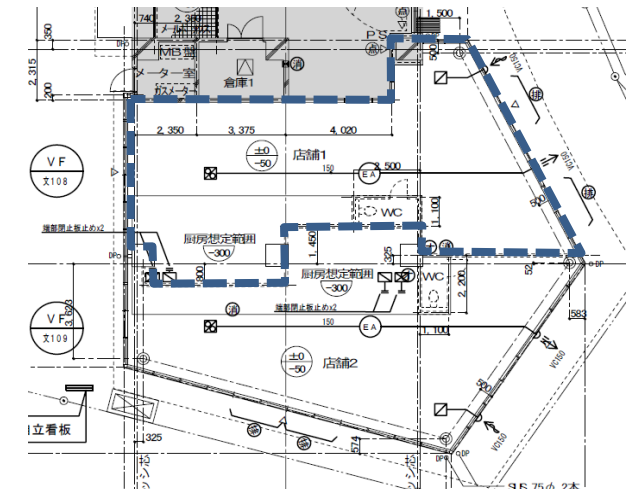
物件種別	貸店舗 (A店舗×1 / B店舗×1)		
所在地	〒524-0041 滋賀県守山市勝部1丁目13番1号		
交通	JR琵琶湖線 守山駅 徒歩8分(約650m)		
契約面積	A店舗 101.93㎡(約30坪) B店舗 93.06㎡(約28坪)		
契約期間	5年	契約形態	定期建物賃貸借契約
保証金	各店舗 150万円(契約期間満了まで返還なし)		
契約予定日	平成24年5月下旬		
引渡予定日	平成24年6月上旬(平成24年7月20日オープン予定)		

## テナント 施設概要

名称	守山市中心市街地活性化交流プラザ(愛称:未定)		
所在地	〒524-0041 滋賀県守山市勝部1丁目13番1号		
構造	鉄筋コンクリート造 陸屋根 3階建		
建築年月日	平成24年6月1日 新築		
	平成 年 月 日 改築		
敷地面積	194.99㎡	延床面積	㎡
		1階	㎡
		2階	㎡
		3階	㎡
開館時間	1階店舗 : 午前 9時から午後 22時まで		
	2・3階施設 : 午前 9時から午後 22時まで		
休館日	毎月第1火曜日、第3火曜日。但し、祝日の場合は翌日を休館日とする。年末年始(12月29日～1月3日)※その他別途指定日を定める。		
駐車場	当施設専用の駐車場は有りません。 (※同年に整備する中心市街地駐車場が一部利用できる予定です。)		
施設と機能	A.	B.	

## 店舗1 (A店舗)

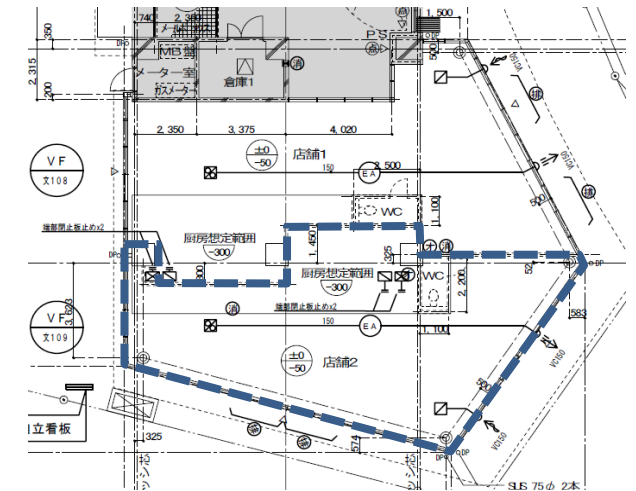
床面積	101.93㎡ (約30坪)
賃料	180,000円 (@6,000円/坪)
管理費	30,000円
保証金	1,500,000円
その他	
消費税	10,500円



点線部分が店舗部分。図面と現況が一致しない場合は現況を優先します。

## 店舗2 (B店舗)

床面積	93.06㎡ (約28坪)
賃料	200,000円 (@7,142円/坪)
管理費	30,000円
保証金	1,500,000円
その他	
消費税	11,500円



点線部分が店舗部分。図面と現況が一致しない場合は現況を優先します。

### ■ 応募書類提出先

株式会社みらいもりやま21 〒524-0022 守山市守山一丁目8番7号  
TEL:077-514-8321 FAX:077-514-8325

# 守山市中心市街地活性化交流プラザ テナント募集概要(案)